

湖南临港开发投资集团有限公司 铝合金门窗“甲控乙采”项目澄清文件

根据铝合金门窗“甲控乙采”项目询价文件要求，现对所有潜在报价人提出的问题进行澄清。具体回复如下。

问题一：第一部分门窗型材 85 系列非隔热，是指 50 系列外框加 85 系列加强中挺？还是指外框和中挺都需 85 系列型材？

回复：外框和中挺都为 85 系列型材。

问题二：第一部分幕墙型材用 120、140 还是其他型材？是明框还是隐框？

回复：第一部分幕墙型材为 85 系列明框。

问题三：第二部分门窗型材市场上没有 50 系列隔热断桥金属型材，是不是应该为 55 系列隔热断桥金属型材？

回复：第二部分门窗型材为 55 系列隔热断桥金属型材。

问题四：询价文件中第二节报价人须知中第五条 5 小点付款方式：项目验收合格后付款到 90%，项目验收是指整体项目还是门窗分项目验收合格？

回复：项目验收是指门窗分项工程验收合格。

问题五：询价文件中第二节报价人须知中第五条 5 小点付款方式“验收合格期满后 1 年后，无任何质量问题付清

10%尾款”。10%尾款可否有浮动的空间，市场行情都只有3%的尾款？

回复：按询价文件要求实施，不作修改。

问题六：第一部分中编号为 C13151 的窗，图纸上是幕墙，请明确是按窗户还是幕墙报价。

回复：第一部分报价清单中编号为 C13151 的窗，请按报价清单和图纸要求并结合贵司公司实际情况进行报价。

问题七：第二部分报价表中 C5415、C1815、C6018 均为 50 断桥平开窗，图纸上为推拉窗，请明确窗型。

回复：我司询价文件的第二部分报价表中 C5415、C1815、C6018 未明确为平开窗，请仔细阅读询价文件的报价清单和图纸要求（图纸为推拉窗）实施。

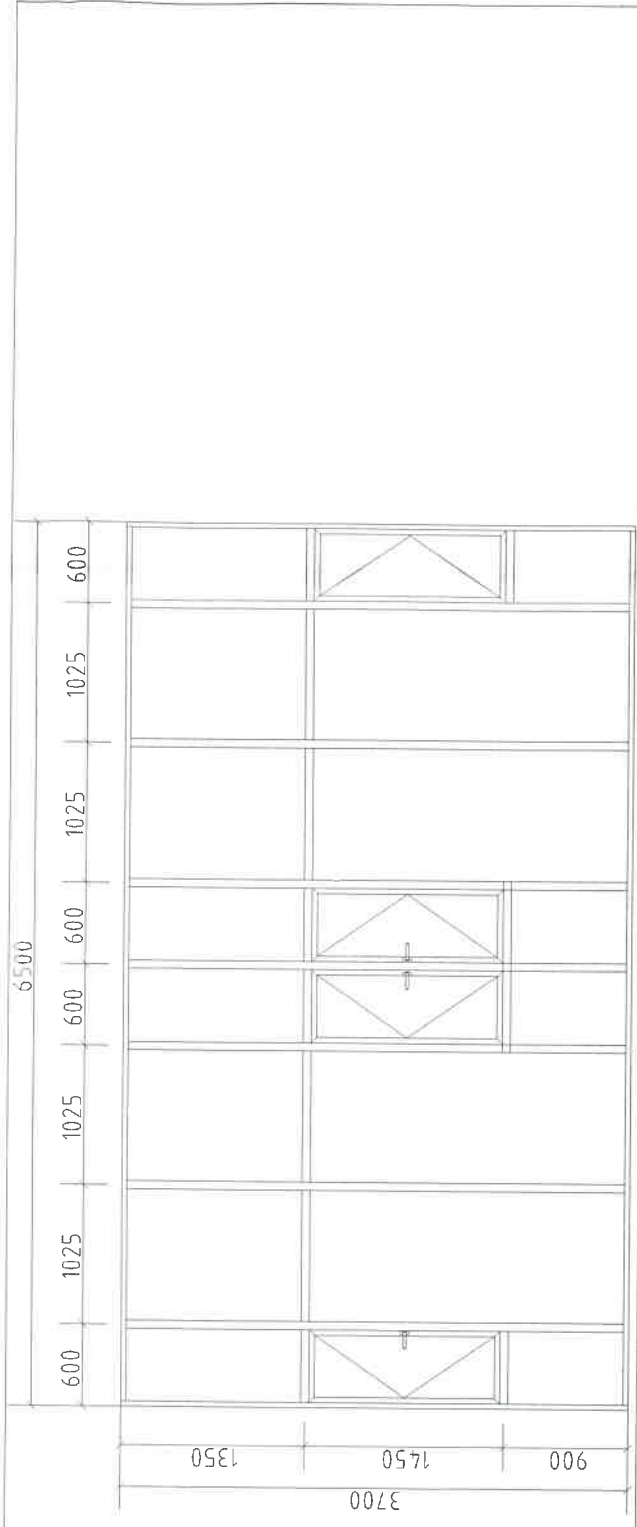
问题八：第二部分报价表中 C6537、C6837 图纸没有窗型图，请补充。

回复：已补充 C6537、C6837 窗型图，具体详见附件。

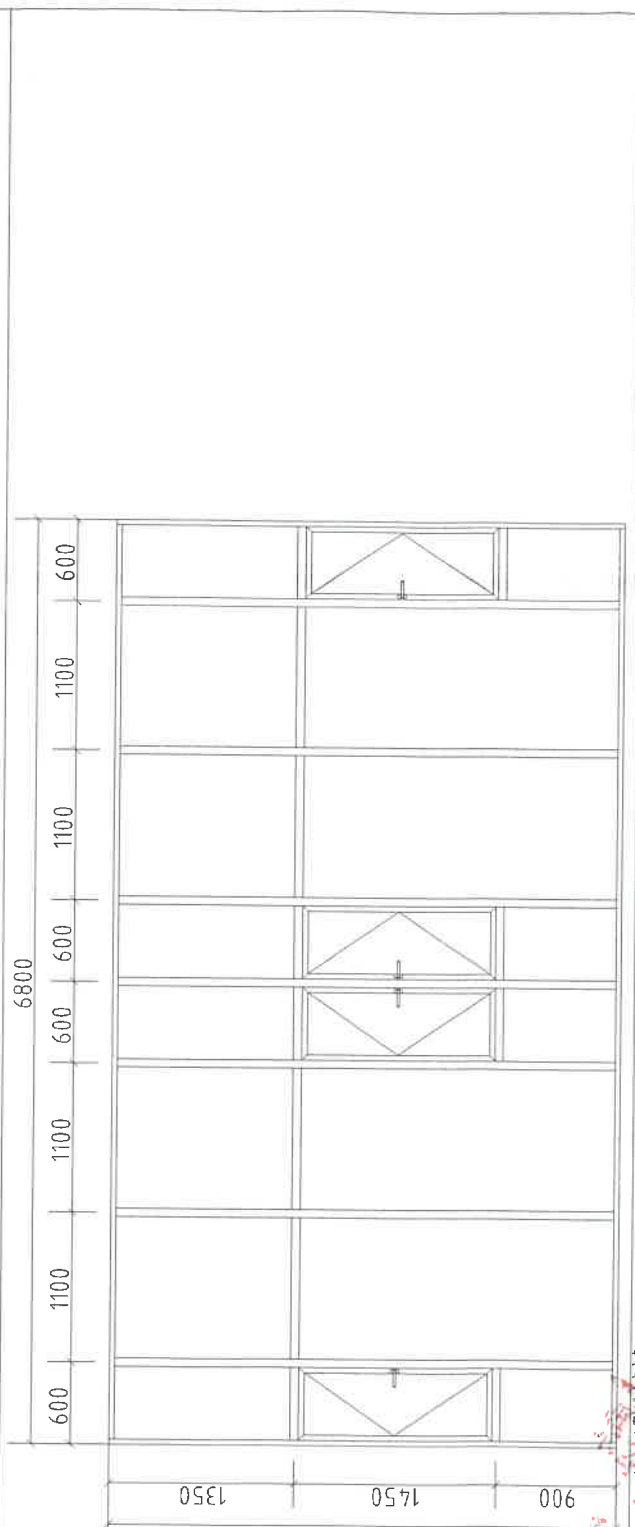
湖南临港开发投资集团有限公司

2021年4月12日





编号	C6537	窗框类型	6low-e+12A+6 断桥铝中空玻璃
数量	2	五金配置	执手、两点锁
型材	55系列断桥平开窗(竖向中梃为80系列加厚中梃)		
单位	位		



编号	C6837	窗框类型	6low-e+12A+6 断桥铝中空玻璃
数量	2	五金配置	执手、两点锁
型材	55系列断桥平开窗(竖向中梃为80系列加厚中梃)		
单位	位		

